

Request form

Anfrageformular

Contact details

Kontaktdaten

name: _____

company: _____

phone: _____

email: _____

address: _____

Extent of the request

Umfang der Anfrage

amount:

Anzahl:

manufacturer of machine:

Maschinenhersteller

Film specification

Folieneigenschaften

reel film width [mm]:

Folienbreite

thickness of film [μm]:

Foliendicke

material:

Folienmaterial

mono material

Monofolie

composite material

Verbundfolie

paper containing

Enthält Papier

Sample of film is available on a coil:

Musterfolie ist als Rolle verfügbar

Yes / No

Ja / Nein



Former Fab®

Entwicklung und Fertigung von Formschultern

Development and fabrication
of forming shoulders

FormerFab® GmbH

Dresdner Straße 172 Eing. B

D-01705 Freital

Germany

Fon +49 351 850 721 60

Fax +49 351 850 721 69

info@former-fab.de

www.former-fab.de

Company base:

FormerFab® GmbH

Heidelberger Straße 20

D-01189 Dresden

Managing director: Dr. Henry Drut

Register court: Dresden, HRB 37098

VAT.-Id.Nr. DE315513782

Steuer-Nr. 203/108/14122

IBAN DE49 8504 0000 0141 4812 00

BIC COBADEFFXXX

Commerzbank Dresden

Request form

Anfrageformular



Former Fab®

Bag specification

Eigenschaften des Beutels

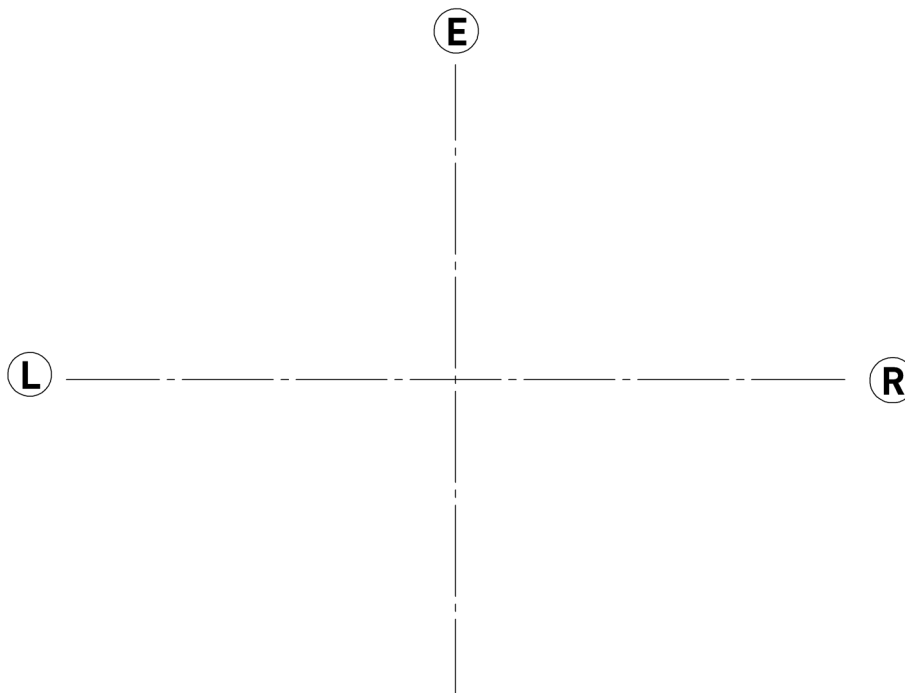
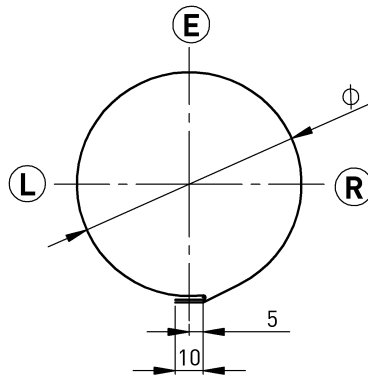
bag width [mm]:

Beutelbreite

Please draw the cross-section of the bag and add some dimensions:

Bitte zeichnen Sie den Querschnitt des Beutels sowie einige Maße an

example:

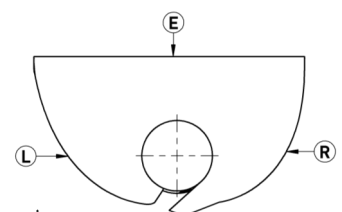
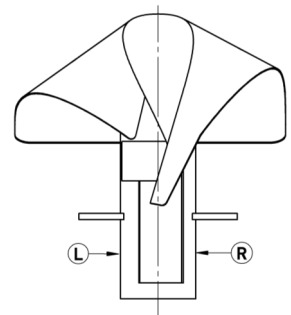
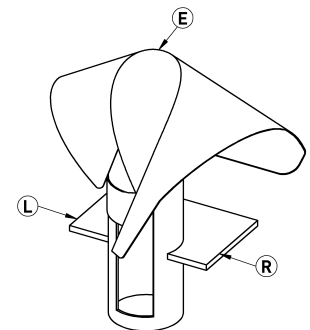


Entwicklung und Fertigung von Formschultern
Development and fabrication of forming shoulders

FormerFab® GmbH
Dresdner Straße 172 Eing. B
D-01705 Freital
Germany

Fon +49 351 850 721 60
Fax +49 351 850 721 69

info@former-fab.de
www.former-fab.de



Please provide us some information about:

form of cross-section: circular, rectangular, with gussets

type of seal: lap seal, fin seal, both

position of seal: centric, eccentric, outer edge, width of seal

Bitte geben Sie uns Informationen über

Form des Querschnitts: rund, rechteckig, mit Seitenfalten

Art der Längsnaht: Überlappnaht, Flossennaht

Lage der Längsnaht: zentrisch, exzentrisch, am Rand, Nahtbreite

Company base:

FormerFab® GmbH
Heidelberger Straße 20
D-01189 Dresden

Managing director: Dr. Henry Drut
Register court: Dresden, HRB 37098
VAT.-Id.Nr. DE315513782
Steuer-Nr. 203/108/14122
IBAN DE49 8504 0000 0141 4812 00
BIC COBADEFFXXX
Commerzbank Dresden

Request form

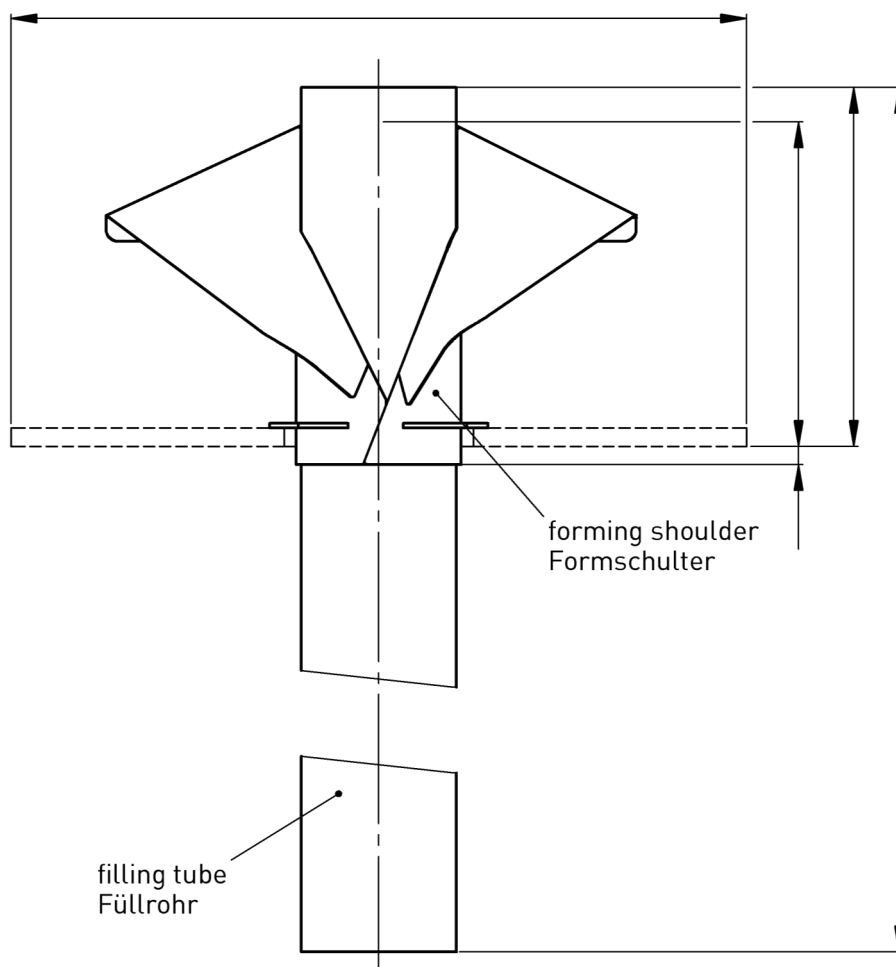
Anfrageformular

Requirements for the forming set

Anforderungen an den Formatsatz

Please add some dimensions and details which are relevant for your forming set to the sketch below:

Bitte ergänzen Sie die untenstehende Skizze mit einigen Maßen und Details, die für Ihren Formatsatz wichtig sind:



Please provide us some information about:

Mounting parts: crossbar, frame, flanges on tube and forming shoulder

Upper connection: nothing, flange, funnel

Special equipment: gassing tubes, gusset former for doypacks
or QuadSeal bags

Bitte geben Sie uns Informationen über

Befestigungselemente: Querbalken, Rahmen, Flansche an Rohr und Schulter

Oberer Anschluss: kein, Flansch, Trichter

Besondere Ausrüstung: Begasungsrohre, Nahtformer für Standboden-
oder Stabilnahtbeutel



Former Fab®

Entwicklung und Fertigung von Formschultern

Development and fabrication
of forming shoulders

FormerFab® GmbH
Dresdner Straße 172 Eing. B
D-01705 Freital
Germany

Fon +49 351 850 721 60
Fax +49 351 850 721 69

info@former-fab.de
www.former-fab.de

Company base:

FormerFab® GmbH
Heidelberger Straße 20
D-01189 Dresden

Managing director: Dr. Henry Drut
Register court: Dresden, HRB 37098
VAT.-Id.Nr. DE315513782
Steuer-Nr. 203/108/14122
IBAN DE49 8504 0000 0141 4812 00
BIC COBADEFFXXX
Commerzbank Dresden

Request form

Anfrageformular



Former Fab®

Requirements for the forming shoulder

Anforderungen an die Formschulter

maximum height (H) [mm]:

Maximale Höhe

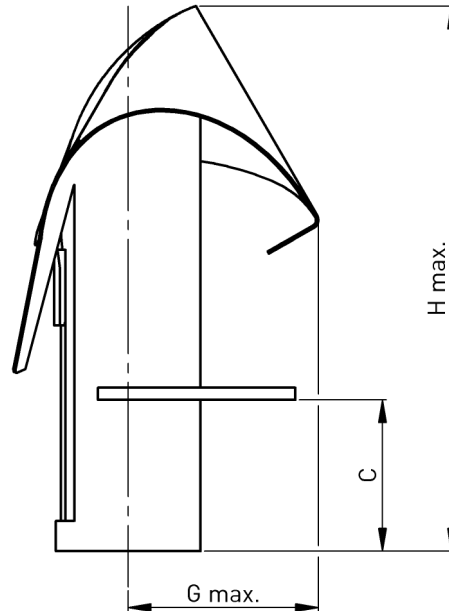
distance (C) [mm]:

Abstand (C)

maximum depth (G) [mm]:

Maximale Tiefe

Add more requirements (e.g. inner diameter) if it is necessary:
Ergänzen Sie weitere Anforderungen (z.B. Innendurchmesser), wenn sie notwendig sind



Entwicklung und Fertigung von Formschultern

Development and fabrication of forming shoulders

FormerFab® GmbH
Dresdner Straße 172 Eing. B
D-01705 Freital
Germany

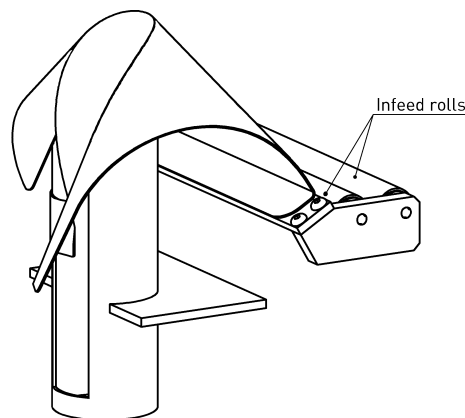
Fon +49 351 850 721 60
Fax +49 351 850 721 69

info@former-fab.de
www.former-fab.de

Infeed rolls required:

Einlaufrollen benötigt

Yes / No
Ja / Nein



Company base:

FormerFab® GmbH
Heidelberger Straße 20
D-01189 Dresden

Managing director: Dr. Henry Drut
Register court: Dresden, HRB 37098
VAT.-Id.Nr. DE315513782
Steuer-Nr. 203/108/14122
IBAN DE49 8504 0000 0141 4812 00
BIC COBADEFFXXX
Commerzbank Dresden